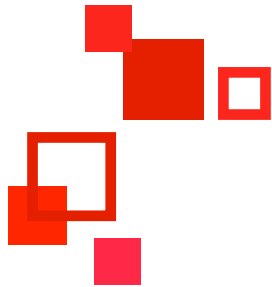


TIKE
SECURITE

ENREGISTRER UN DÉTECTEUR DE MOUVEMENT EXTÉRIEUR
POUR ALARME SHB V2



TIKE
SECURITE



DÉTECTEUR DE MOUVEMENT EXTERIEUR

PROGRAMMATION EN 6 ÉTAPES



PROGRAMMATION DÉTECTEUR DE MOUVEMENT EXTÉRIEUR

IMPORTANT



>> Si vous avez déjà des détecteurs connectés à votre centrale, il faut dans un premier temps connaître le nombre.

Si vous en avez par exemple connecté 7, vous installerez avec cette procédure le 8°.

PROGRAMMATION DÉTECTEUR DE MOUVEMENT EXTÉRIEUR

IMPORTANT



Vis d'ouverture
détecteur



>> Ouvrir le détecteur à l'aide d'un tournevis en dévissant la vis représentée par le rectangle rouge. Enregistrement du détecteur par code barre noté au crayon sur la boîte de conditionnement du détecteur.

PROGRAMMATION DÉTECTEUR DE MOUVEMENT EXTÉRIEUR

ETAPE 1



>> Appuyez 3 secondes sur la touche * de votre centrale

PROGRAMMATION DÉTECTEUR DE MOUVEMENT EXTÉRIEUR

ETAPE 2



>> Puis code admin # 6 # 2 # 2 #
08 #

08 correspond au numéro du détecteur. Changez ce numéro en fonction du nombre de détecteur déjà installés.

PROGRAMMATION DÉTECTEUR DE MOUVEMENT EXTÉRIEUR

ETAPE 3



>> Entrez les 9 chiffres du code barre du détecteur (noté sur la boîte de conditionnement) puis #

PROGRAMMATION DÉTECTEUR DE MOUVEMENT EXTÉRIEUR

ETAPE 4



>> Appuyez sur la touche sortie 3 fois

PROGRAMMATION DÉTECTEUR DE MOUVEMENT EXTÉRIEUR

ETAPE 5

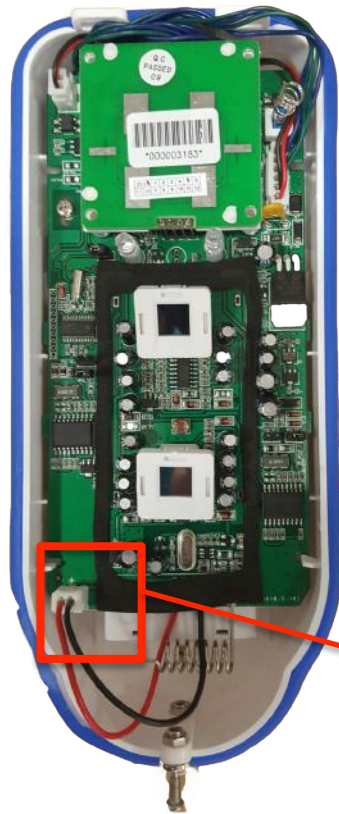


>> Appuyez sur 7 # 1 # 08 # et 2 # car détecteur de mouvement extérieur et sortir de la programmation

08 correspond au numéro du détecteur. Changez ce numéro en fonction du nombre de détecteur déjà installés.

PROGRAMMATION DÉTECTEUR DE MOUVEMENT EXTÉRIEUR

ETAPE 6



>> Connectez la batterie du détecteur.

2 choix d'alimentation :

1/ Brancher électriquement.

2/ Par batterie mais à prévoir un rechargement toutes les 6 semaines.

Connectique
batterie

PROGRAMMATION DÉTECTEUR DE MOUVEMENT EXTÉRIEUR C'EST TERMINÉ

Votre détecteur de mouvement extérieur est connecté à votre centrale. Vous pouvez effectuer un test en armant la centrale et en passant devant le détecteur.



CONTACTEZ NOUS

Alarme Maison Sans Fil Pour Particuliers Et Professionnels

Mon compte | Contact | A propos de [Tike-securite](#) | Suivez-nous sur [f](#) [yt](#) [G+](#)

TIKE SECURITE

Alarme sans fil pour pro & particuliers

Connexion Mon Panier 11 produits

ALARMES VIDEOSURVEILLANCE ACCESSOIRES ALARMES BESOIN D'AIDE ? CONSEIL SECURITE

RECHERCHER

LIVRAISON EXPRESS ALARMES PROGRAMMEES SUPPORT TECHNIQUE GRATUIT



Sans fil
RTC/GSM
Garantie 2 ans

SOLDES
ALARME SANS FIL SHB GSM
SIRÈNE SOLAIRE
377,00€
AU LIEU DE 403,00€
J'en profite!

+14 ACCESSOIRES

x1 x4 x5 x4

1 2 3

Livraison à domicile ou en point relais
EXPRESS!
EN 24/48H



UNE QUESTION ?
UN CONSEIL ?
appelez-nous au
06 50 67 60 70
06 22 12 01 45



Découvrez nos produits en vidéo sur notre chaîne
You Tube



Alarme maison sans fil et vidéosurveillance

Tike-securite.fr propose des alarmes maisons sans fil et systèmes vidéosurveillance pour particuliers et professionnels. Simple d'installation et facile à utiliser, tous nos packs sont programmés par nos techniciens. Nos alarmes fonctionnent sans abonnement, c'est pour vous l'assurance d'être sécurisé à moindre coût.

De nombreux accessoires sont disponibles avec nos alarmes de maison sans fil : Détecteurs de mouvement et d'ouverture, sirènes intérieures et extérieures, détecteur gaz,

TIKE SECURITE

10 route de Watten
59380 Bierne
<http://www.tike-securite.fr>
Service-clients@tike-securite.fr

TIKE
SECURITE

ENREGISTRER UN DÉTECTEUR DE MOUVEMENT EXTÉRIEUR
POUR ALARME SHB V2

