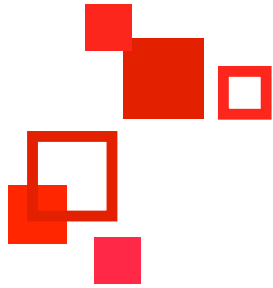


**TIKE**  
**SECURITE**

**ENREGISTRER UN DÉTECTEUR DE MOUVEMENT EXTÉRIEUR**  
**POUR ALARME MN**



**TIKE**  
**SECURITE**



# DÉTECTEUR DE MOUVEMENT EXTERIEUR

---

**PROGRAMMATION EN 6 ÉTAPES**



# PROGRAMMATION DÉTECTEUR DE MOUVEMENT EXTÉRIEUR

## IMPORTANT

---



>> Si vous avez déjà des détecteurs connectés à votre centrale, il faut dans un premier temps connaître le nombre.

Si vous en avez par exemple connecté 7, vous installerez avec cette procédure le 8°.

# PROGRAMMATION DÉTECTEUR DE MOUVEMENT EXTÉRIEUR

## IMPORTANT



Vis d'ouverture  
détecteur



>> Ouvrir le détecteur à l'aide d'un tournevis en dévissant la vis représentée par le rectangle rouge. Enregistrement du détecteur par code barre noté au crayon sur la boîte de conditionnement du détecteur.

# PROGRAMMATION DÉTECTEUR DE MOUVEMENT EXTÉRIEUR

## ETAPE 1



>> Appuyez 3 secondes sur la touche \* de votre centrale

# PROGRAMMATION DÉTECTEUR DE MOUVEMENT EXTÉRIEUR

## ETAPE 2



>> Puis code admin # 5 # 4 # 08 #

08 correspond au numéro du détecteur. Changez ce numéro en fonction du nombre de détecteur déjà installés.

# PROGRAMMATION DÉTECTEUR DE MOUVEMENT EXTÉRIEUR

## ETAPE 3



>> Entrez les 9 chiffres du code barre du détecteur (noté sur la boîte de conditionnement) puis #

# PROGRAMMATION DÉTECTEUR DE MOUVEMENT EXTÉRIEUR

## ETAPE 4



>> Appuyez sur la touche  
RETURN 2 fois



# PROGRAMMATION DÉTECTEUR DE MOUVEMENT EXTÉRIEUR

## ETAPE 5

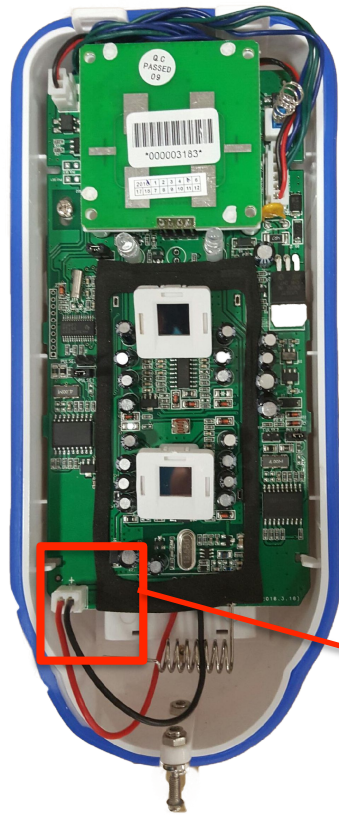


>> Appuyez sur 6 # 1 # 08 # et 2 # car détecteur de mouvement extérieur et sortir de la programmation

08 correspond au numéro du détecteur. Changez ce numéro en fonction du nombre de détecteur déjà installés.

# PROGRAMMATION DÉTECTEUR DE MOUVEMENT EXTÉRIEUR

## ETAPE 6



Connectique  
batterie



>> Connectez la batterie du détecteur.  
2 choix d'alimentation :  
1/ Brancher électriquement.  
2/ Par batterie mais à prévoir un rechargement toutes les 6 semaines.

# PROGRAMMATION DÉTECTEUR DE MOUVEMENT EXTÉRIEUR C'EST TERMINÉ

Votre détecteur de mouvement extérieur est connecté à votre centrale. Vous pouvez effectuer un test en armant la centrale et en passant devant le détecteur.



# CONTACTEZ NOUS

Alarme Maison Sans Fil Pour Particuliers Et Professionnels

Mon compte | Contact | A propos de Tike-securite | Suivez-nous sur   

## TIKE SECURITE

Alarme sans fil pour pro & particuliers

Connexion Mon Panier 11 produits

ALARMES VIDEOSURVEILLANCE ACCESSOIRES ALARMES BESOIN D'AIDE ? CONSEIL SECURITE

RECHERCHER

LIVRAISON EXPRESS ALARMES PROGRAMMEES SUPPORT TECHNIQUE GRATUIT



**+14 ACCESSOIRES**

Sans fil  
RTC/GSM  
Garantie 2 ans

### SOLDES

ALARME SANS FIL SHB GSM  
SIRÈNE SOLAIRE  
**377,00€**  
AU LIEU DE 403,00€

J'en profite!

Livraison à domicile ou en point relais  
**EXPRESS! EN 24/48H**

UNE QUESTION ? UN CONSEIL ?  
appelez-nous au  
**06 50 67 60 70**  
**06 22 12 01 45**

Découvrez nos produits en vidéo sur notre chaîne  
**You Tube**

### Alarme maison sans fil et vidéosurveillance

Tike-securite.fr propose des alarmes maisons sans fil et systèmes vidéosurveillance pour particuliers et professionnels. Simple d'installation et facile à utiliser, tous nos packs sont programmés par nos techniciens. Nos alarmes fonctionnent sans abonnement, c'est pour vous l'assurance d'être sécurisé à moindre coût.

De nombreux accessoires sont disponibles avec nos alarmes de maison sans fil : Détecteurs de mouvement et d'ouverture, sirènes intérieures et extérieures, détecteur gaz,

## TIKE SECURITE

10 route de Watten

59380 Bierne

<http://www.tike-securite.fr>

[Service-clients@tike-securite.fr](mailto:Service-clients@tike-securite.fr)

**TIKE**  
**SECURITE**

**ENREGISTRER UN DÉTECTEUR DE MOUVEMENT EXTÉRIEUR**  
**POUR ALARME MN**

