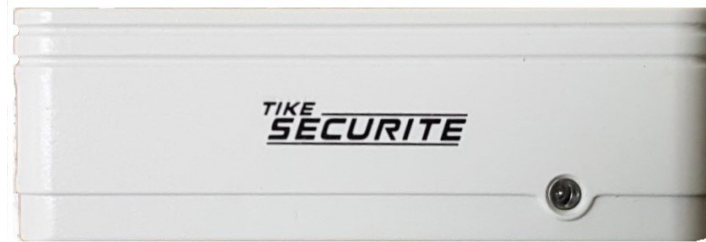


# Détecteur de choc MD-2018R

## Manuel d'utilisation



### Description

---

Le MD-2018 R est un détecteur de chocs et de vibrations qui prévient les tentatives d'effraction sur une porte, une fenêtre, une baie vitrée, un coffre etc ...

Son installation facile ainsi que son design compact en font un outil pratique et discret. Il permet de capter les ondes de chocs avec 4 niveaux de sensibilité différents et ajustables afin d'éviter les déclenchements intempestifs.

Il bénéficie de la norme CE et de la technologie *Broadcast* qui, grâce à un jeu d'un milliard de combinaisons différentes, permet de résister au piratage.

### Installation

---

#### Enregistrement

- Ouvrir le détecteur MD-2018R sans insérer la pile ;
- Vous devez compter le nombre total de détecteurs que vous avez. Exemple : vous avez 7 détecteurs tous confondus et vous désirez enregistrer un 8e détecteur. Le numéro d'attribution du détecteur sera alors 08.  
Sur la centrale composez \* pendant 3 secondes puis code admin #

Avec une centrale MN209 ou DNB	Avec une centrale ICE-B	Avec une centrale SHB
5 # 4 # numéro d'attribution (ex : 08) # puis entrez les 9 chiffres du code barre du détecteur et validez par # puis sortez de la programmation	5 # 2 # 2 # numéro d'attribution (ex : 08) # puis entrez les 9 chiffres du code barre du détecteur et validez par # puis sortez de la programmation	6 # 2 # 2 # numéro d'attribution (ex : 08) # puis entrez les 9 chiffres du code barre du détecteur et validez par # puis sortez de la programmation

- Sur la centrale composez \* pendant 3 secondes puis code admin #

Avec une centrale MN209 ou DNB	Avec une centrale ICE-B	Avec une centrale SHB
6 # 1 # numéro d'attribution (ex : 08) # 2 # puis sortez de la programmation	6 # 1 # numéro d'attribution (ex : 08) # 2 # puis sortez de la programmation	7 # 1 # numéro d'attribution (ex : 08) # 2 # puis sortez de la programmation



Taquet



Chiffres du code barre

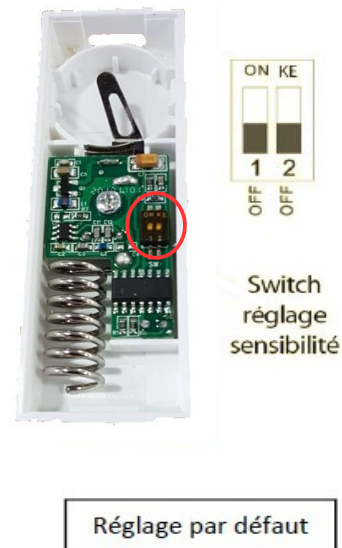
Trous de fixation

### Fixation

1. Ouvrir le capot frontal en appuyant sur le taquet
2. Visser le détecteur en position verticale (diode en haut) sur le dormant (partie fixe) de la fenêtre ou de la porte à protéger. Ce détecteur peut également être collé sur une vitre ou sur un support PVC/alu avec du scotch double face de bonne qualité professionnelle ou une pâte collante
3. Replacer le capot en le clipsant

### Réglages de la sensibilité

Switch	Switch 1	Switch 2	Niveau de sensibilité
	OFF	OFF	Niveau 1 : sensibilité maximum (Réglage par défaut)
	OFF	ON	Niveau 2
	ON	OFF	Niveau 3
	ON	ON	Niveau 4 : sensibilité minimum



### Remplacement de la pile

La centrale vous prévient en cas de batterie faible,  
Pour changer la pile, fait \* pendant 3 secondes sur votre centrale puis code admin #  
Votre centrale sera alors désactivée pendant 5 minutes, ce qui vous laissera le temps de manipuler votre accessoire.

### Spécifications

- Fréquence de transmission : 433 Mhz
- Technologie de codage : Broadcast
- Portée de transmission : 100 m. max en champ libre
- Protection vandalisme : Non
- Fonctionnement : Intérieur
- Alimentation : 1 pile lithium CR2032 - 3V
- Autonomie : 2 ans environ, en utilisation standard
- Température de fonctionnement : -5°C à +50°C
- Dimensions : 70 x 23 x 12 mm
- Poids : 15 g